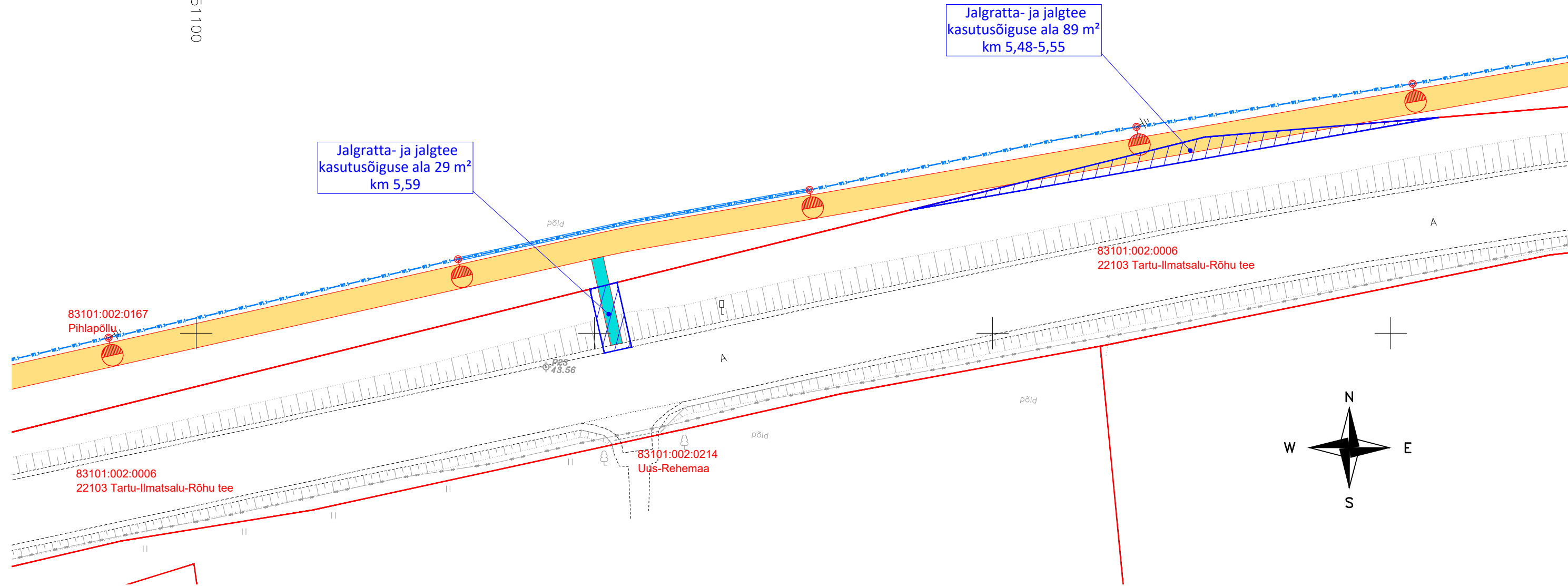


Isikliku kasutusõiguse seadmise plaan





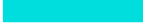
Leht 12



Riigimaa
22103 Tartu-Ilmatsalu-Rõhu tee
83101:002:0006

X = 6475000
Y = 651100



TINGMÄRGID

-  KOORMATAV ALA (JALG- JA JALGRATTATEE)
-  KATASTRIOKSUSE PIIR
-  PROJEKTEERITUD JALG- JA JALGRATTATEE
-  PROJEKTEERITUD MAHASÖIT
-  PROJEKTEERITUD FREESPURUST KATE

-  PROJEKTEERITUD VALGUSTI
-  PROJEKTEERITUD VALGUSTUSVÕRGU TOITE KAABELLIIN



Novarc Group AS
Reg. kood 10226774
Mustamäe tee 46
10621 Tallinn
novarc@novarc.ee

Nooremisener: MARTIN JUUL	Objekt	Rahinge jalg- ja jalgrattatee	Kuupäev	16.04.2019
Insener: ALEKSEI SOLOVJOV	Joonis	ISIKLIKU KASUTUSÕIGUSE SEADMISE PLAAN	Mõõt	1:500
Projektijuht: TOOMAS NAELAPÄÄ	Projekt	1475	Lehti kokku	1
Osakonna juhataja: TAAVI SADAM	Stadium	PÕHIPROJEKT	Leht	1
	Dokument	TL-10-112	Vers.	01